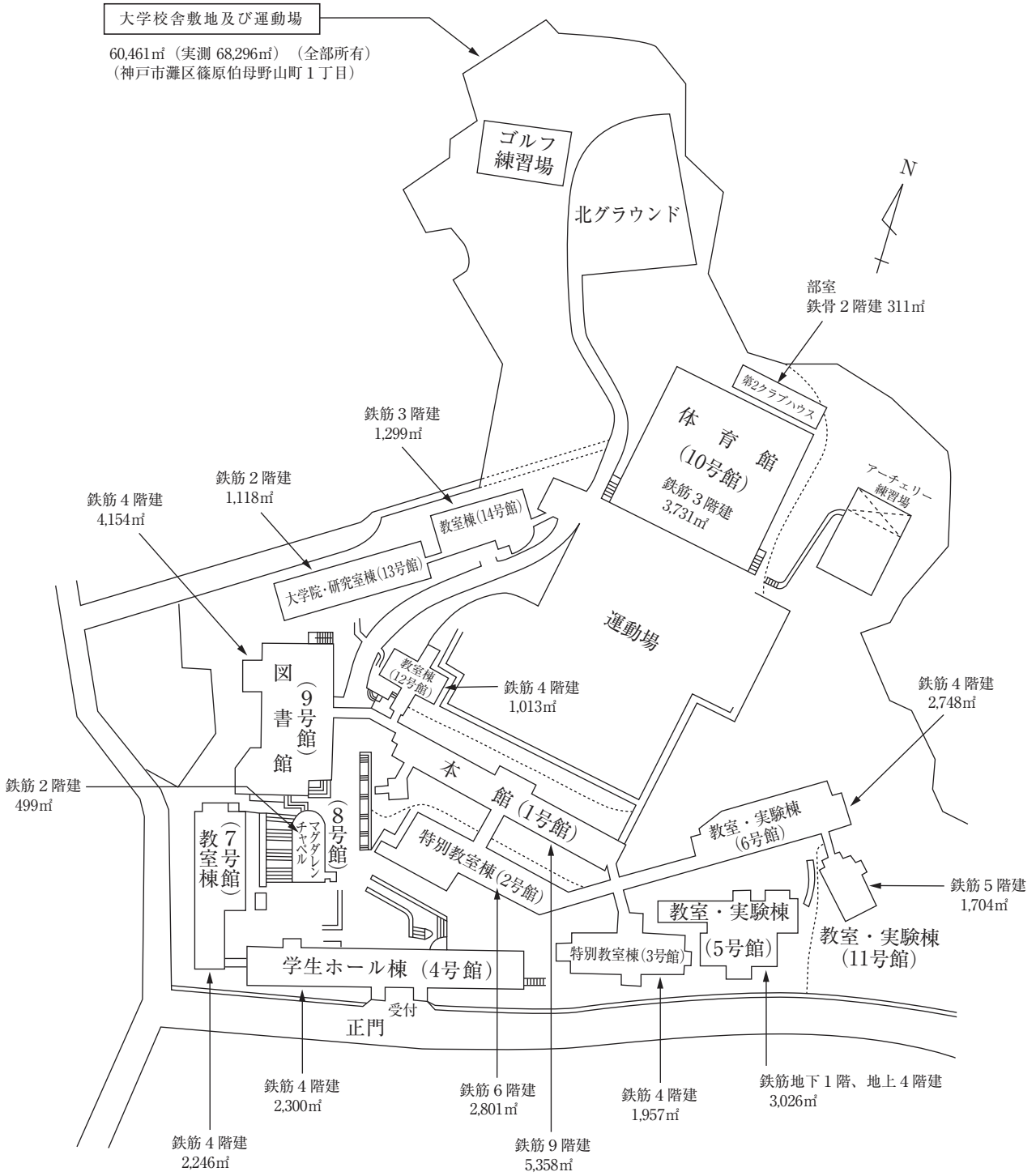


神戸松蔭女子学院大学 建物位置図

大学校舎

(耐震化率100%)



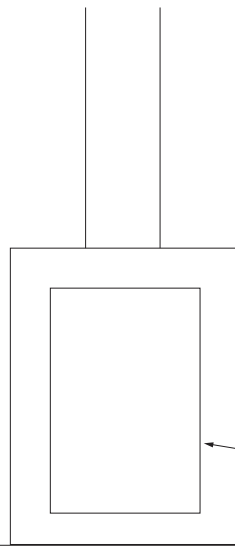
松蔭大学会館

(耐震化率100%)



松蔭大学会館

1,899㎡ (全部所有)
(神戸市灘区琵琶町3丁目)



鉄筋地下1階付5階建 5,065㎡
(教室部分 3,447㎡)

国道2号線